

TABELLA RIASSUNTIVA DEL QUADRO

TENSIONE NOMINALE $V_n = 380/220 \text{ V}$
FREQUENZA $f = 50 \text{ Hz}$
POTENZE E CORRENTI :
PROVENIENZA E TIPO LINEE ALIMENTAZIONE : DA CONTATORE ENEL
STRUTTURA DEL QUADRO : MODULARE IN LAMIERA
GRADO DI PROTEZIONE MINIMO : IP40

COMITENTE:

Comune di Abano Terme (PD)

P. Caduti, 1 - Abano Terme - Pd

OPERA:

Magazzino Comunale

Via Montegrotto

ELABORATO:

IMPIANTO ELETTRICO - Q.E.Q.1
QUADRO ELETTRICO GENERALE

DITTA INSTALLATRICE:

ELETTROSQUARCINA

DI SQUARCINA CLAUDIO & C. - Tel. 049/9902650 - TEOLO - PADOVA

RelSipro Via Bonetto, 3 - 35020 Albignasego - Pd
Tel. e fax: 049.862.58.87 - 049.862.89.55
e-mail: studio.sipro@tin.it

IL TECNICO

REV.

DESCRIZIONE AGGIORNAMENTI ESEGUITI

DATA

01 STATO DI FATTO

07/09/00

La Società si riserva la proprietà del presente elaborato che non può essere né riprodotto né comunicato a terzi senza autorizzazione.

DISEGNO N. 018/00-02

COMMESSA N. 018/00

DATA: 07/09/00

FILE: 1800-02

DISEGNATO: V.R.

ELABORATO N. SCALA:

IE02

FILE: 1800-02

PAG 1/4

SCHEMA ELETTRICO UNIFILARE DI DISTRIBUZIONE

A

B

C

D

E

F

G

H

L

Diagram description: The diagram shows a single-phase distribution system. A main busbar is connected to a main switch (X) and a main fuse (FI). The busbar branches into four main sections: 1. A 10A circuit breaker (CIR. PRESE 10A) leading to a 10A circuit. 2. A 16A circuit breaker (CIR. PRESE 16A) leading to a 16A circuit. 3. A transformer unit (IRS 1) with a 240V/12V ratio, 24VA, and a 2x32 FU 4A GL fuse, leading to a 12-24V circuit. 4. A transformer unit (IRS 2) with a 220V/12V ratio, 40 VA, and a 12-24 V output, leading to a 12-24V circuit. The diagram is labeled 'ARRIVO DA Q.E.GEN.B.I. IN CABINA MT/BT'.

DENOMINAZIONE		INT. GENERALE QUADRO	GEN. CIRC. UFFICI	CIRC. LUCE	CIRC. PRESE 10A	CIRC. PRESE 16A	ALIM. AUSILIARI	ALIM. AUSILIARI
POTENZA TOT.	kVA							
COEFF. CONTEMP.								
POTENZA ASS.	kVA							
CORRENTE Ib	A							
COSTRUTTORE								
TIPO		IS	IAMTD	IAMT	IAMT	IAMT	IAMT	IAMT
N. POLI / PORTATA In	A	4x100	4x15	2x16	2x10	2x16	2x10	2x10
REC. lth / ldn	A		0.03					
CURVA / P.I.	kA	C 6	C 6	C 6	C 6	C 6	C 6	C 6
TIPO CAVO								
FORMAZIONE	mm ²			2x2.5+T4	2x2.5+T4	2x4+T4	2x1.5	2x1.5
LUNGH. CIRCUITO	m							
N° CIRCUITO		IC		C1	C2	C3	C4	C5

DISEGNATO: R.V.

VERIFICATO:

DATA: 07/09/00

COMMESSA: 018/00

COMMITTENTE: Comune di Abano Terme
Magazzino Comunale
Via Montegrotto

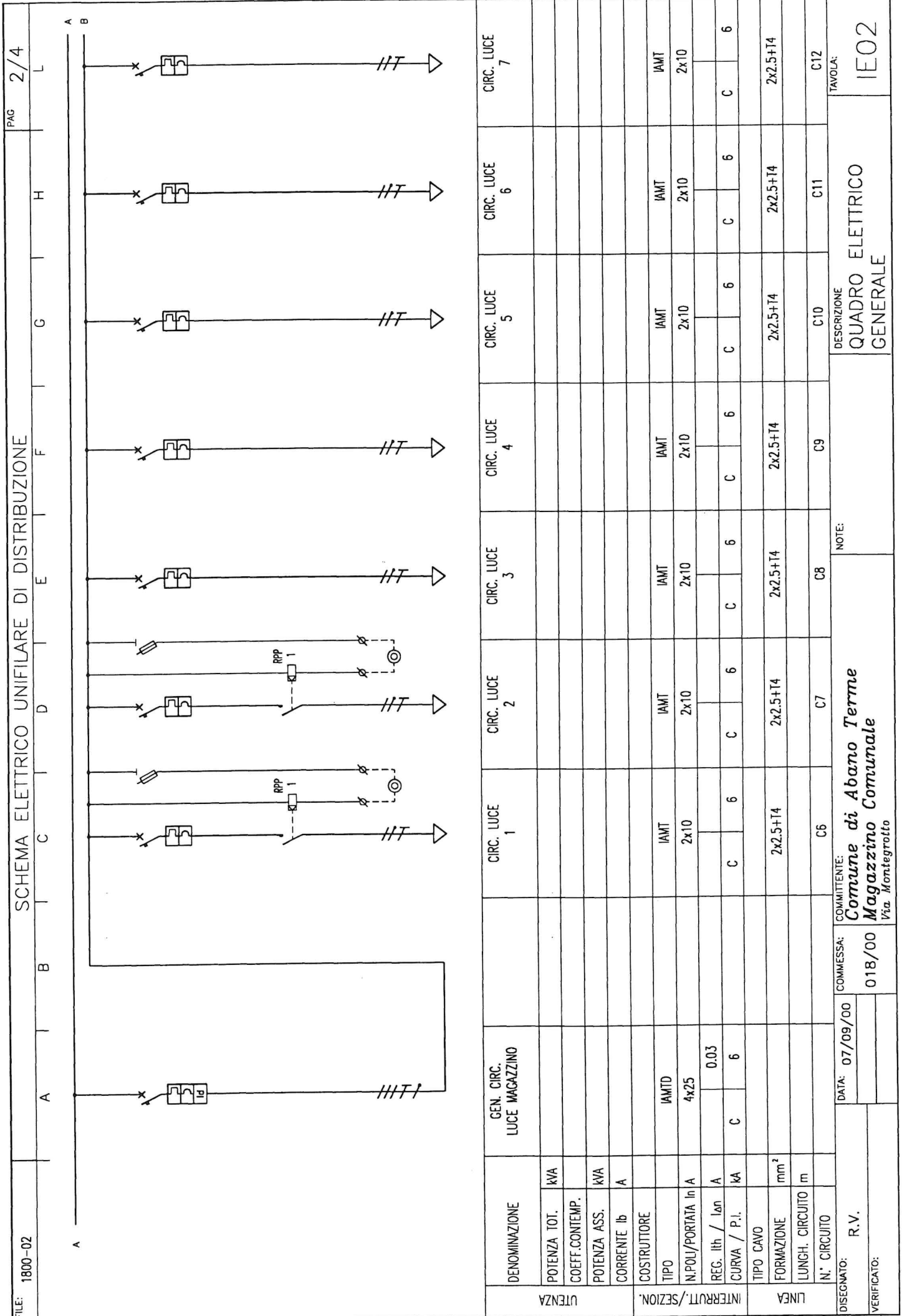
NOTE:

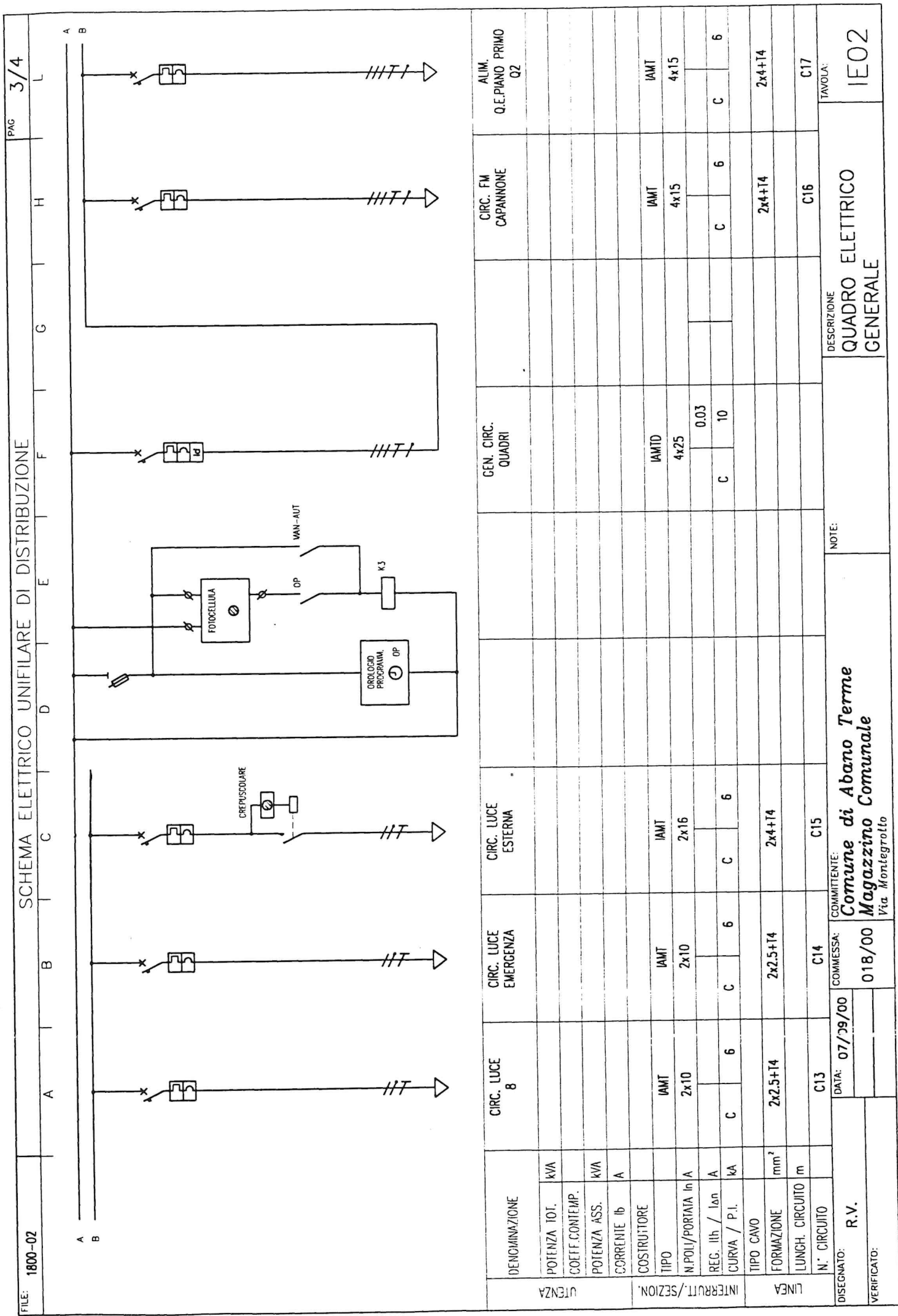
DESCRIZIONE

QUADRO ELETTRICO GENERALE

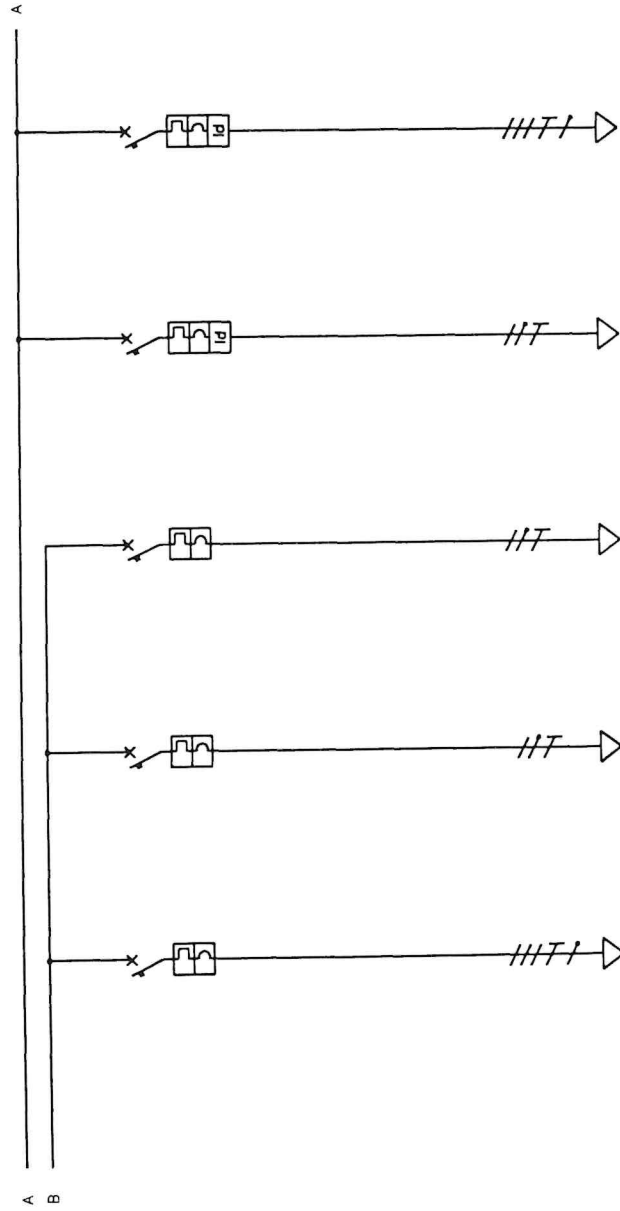
TAVOLA:

IE02





SCHEMA ELETTRICO UNIFILARE DI DISTRIBUZIONE



DENOMINAZIONE	ALIM. Q.E. CENTRALE TERMICA	ALIM. Q.E. AVAT - V.D.F.	CANCELLO ELETTRICO	GENERALE LUCE ASCENSORE	GENERALE FM ASCENSORE
POTENZA TOT. kVA					
COEFF. CONTEMP.					
POTENZA ASS. kVA					
CORRENTE Ib A					
COSTRUTTORE					
TIPO	IAMT	IAMT	IAMT	IAMT	IAMT
N° POLI/PORIATA In A	4x15	2x15	2x5	2x10	4x60
REG. Ilt / Idn A	A				0.03
CURVA / P.I. kA	C 6	C 6	C 6	C 10	C 10
TIPO CAVO					
FORMAZIONE mm²	2x4+14	2x6+16			
LUNGH. CIRCUITO m					
N° CIRCUITO	C18	C19	C20	C21	C22

NOTE:

DISEGNATO: R.V.
VERIFICATO:

Comune di Abano Terme
Magazzino Comunale
Via Montegrotto